



Ultimate Vacuum Dryer

Rock-D

TDS

Heavy Metal

Oil & Grease

High COD

ZLD

Vapor purificate technology

独自のミスト除去技術により、よりよい蒸留水質をコンパクトな装置で実現

คุณสมบัติเฉพาะของ "เทคโนโลยีการระเหยและกลั่นเพื่อน้ำที่สะอาด" จะทำให้ได้น้ำที่ใสสะอาดด้วยเครื่องจักรนี้

Easy operation

洗練された操作系（タッチパネル）で、運用は誰でも可能。

ทุกคนสามารถเดินระบบได้โดยง่ายเพียงนิ้วสัมผัส ด้วยระบบ "การทำงานด้วยระบบสัมผัสหน้าจอควบคุม (Touch screen)"

Tough Design

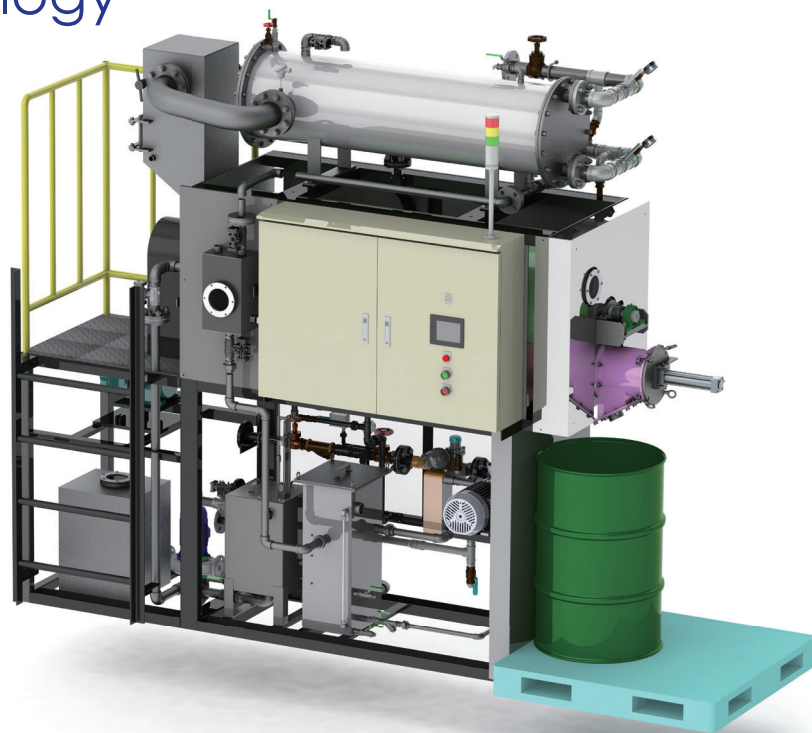
豊富な経験に基づいた頑丈な設計。

พื้นฐานการออกแบบมาจากประสบการณ์การทำงานที่สั่งสมยาวนาน

Stable performance

独自機構の攪拌機を採用し、スケールリングによる蒸発能力の低下を抑制

คุณสมบัติเฉพาะในการออกแบบใบพัด เพื่อป้องกันประสิทธิภาพการทำงานของตัวเครื่องจักรลดลง เนื่องจากมีขนาดมีตะกรันติดใบระบบ

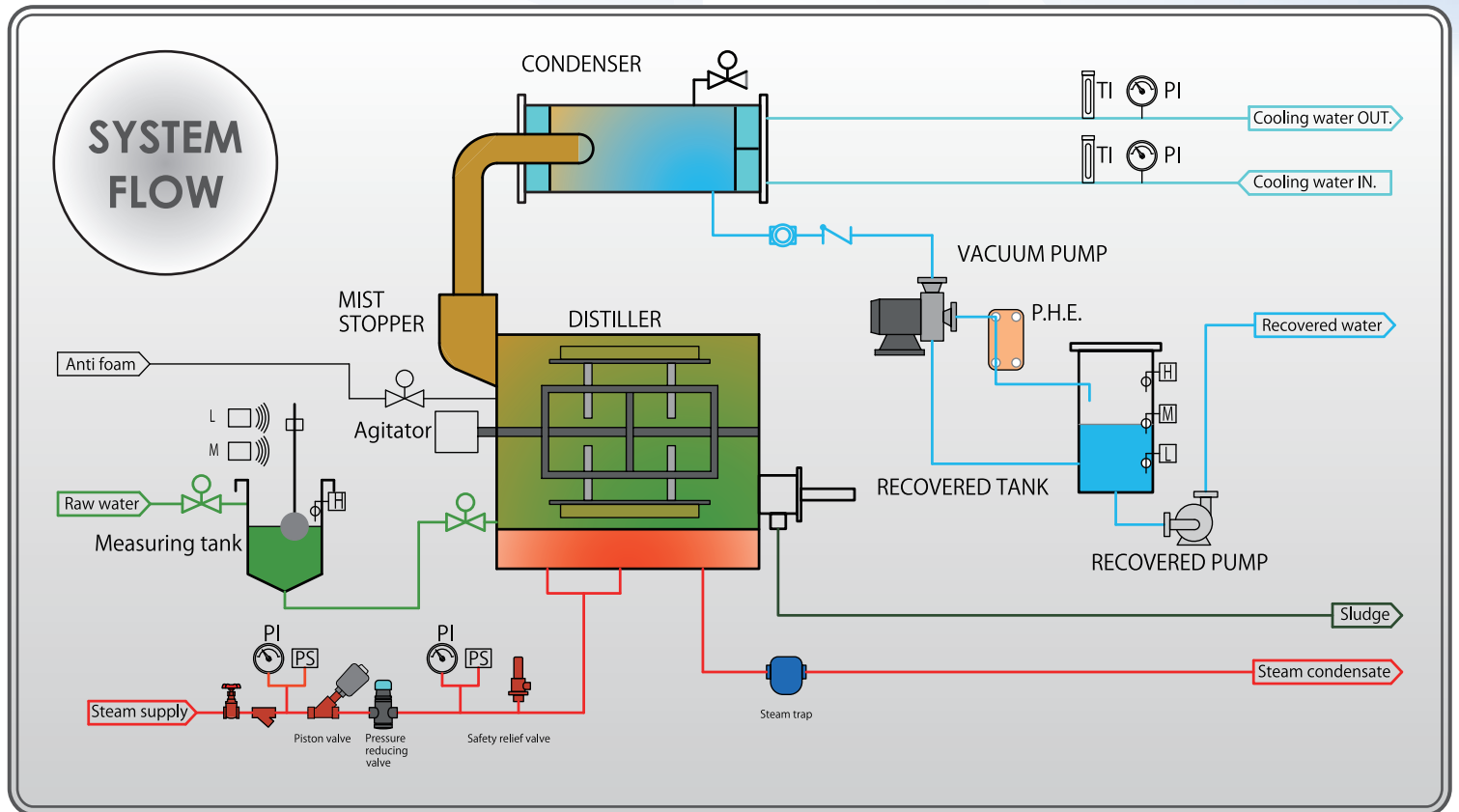


本装置は、豊富な経験に基づき高濃度廃液の減容化に特化した真空乾燥装置です。

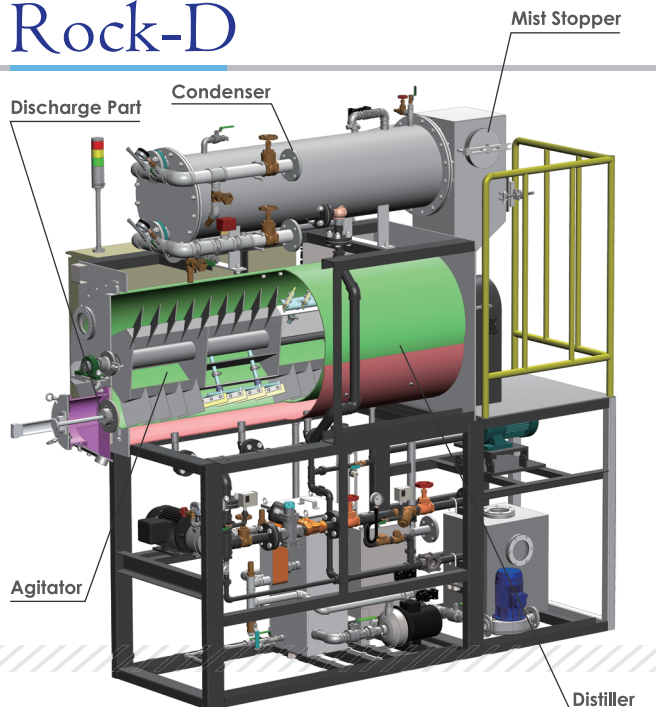
เครื่องจักรนี้คือ เครื่องจักรระเหยน้ำให้แห้งภายใต้สภาวะสุญญากาศ ซึ่งพื้นฐานการออกแบบมาจากประสบการณ์ที่สั่งสมยาวนานและความเชี่ยวชาญ สำหรับการลดปริมาณของน้ำเสียที่มีความเข้มข้นสูง

Ultimate Vacuum Dryer

For **High COD** **High TDS** **Heavy Metal** **High O&G** **ZLD** etc...



Rock-D

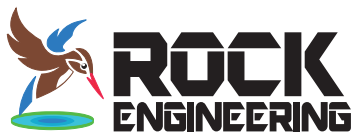


MODEL & SPEC

MODEL	1D70	1D120	2D70	2D120	1D300	3D120	4D120	2D300	3D300	4D300
Capacity	70 L/hr	120 L/hr	140 L/hr	240 L/hr	300 L/hr	360 L/hr	480 L/hr	600 L/hr	900 L/hr	1,200 L/hr
steam 0.3-0.8MPa	70.0 kg/hr	120.0 kg/hr	140.0 kg/hr	240.0 kg/hr	300.0 kg/hr	360.0 kg/hr	480.0 kg/hr	600.0 kg/hr	900.0 kg/hr	1200.0 kg/hr
Power consumption 3P380V50Hz	2.9 kwh	4.3 kwh	5.1 kwh	8.0 kwh	6.5 kwh	9.7 kwh	12.6 kwh	12.4 kwh	19.1 kwh	25.7 kwh
Compressor air 0.5MPa or above	5m ³ (N)/hr									
Cooling water 32C deg in 37C deg out	134 L/min	230 L/min	268 L/min	460 L/min	575 L/min	690 L/min	920 L/min	1,150 L/min	1,725 L/min	2,300 L/min
Dimension	W: 700 D:2,224 H:3,000	W: 850 D:2,574 H:3,150	W:1,400 D:2,224 H:3,000	W:1,700 D:2,574 H:3,150	W:1,150 D:3,724 H:3,450	W:2,550 D:2,574 H:3,150	W:3,400 D:2,574 H:3,150	W:2,300 D:3,724 H:3,450	W:3,450 D:3,724 H:3,450	W:4,600 D:3,724 H:3,450

*Machine dimension is not include control panel and maintenance space around machine

The functional specification is subject to change in future without prior notice.



24/4 Moo1, T.Nong Ri,
A.Mueang, Chonburi 20000

TEL : 038-057-430

E-mail(JPN) : iwata@rock-engineering.net

E-mail(TH) : atchara@rock-engineering.net

<http://rock-engineering.net>

